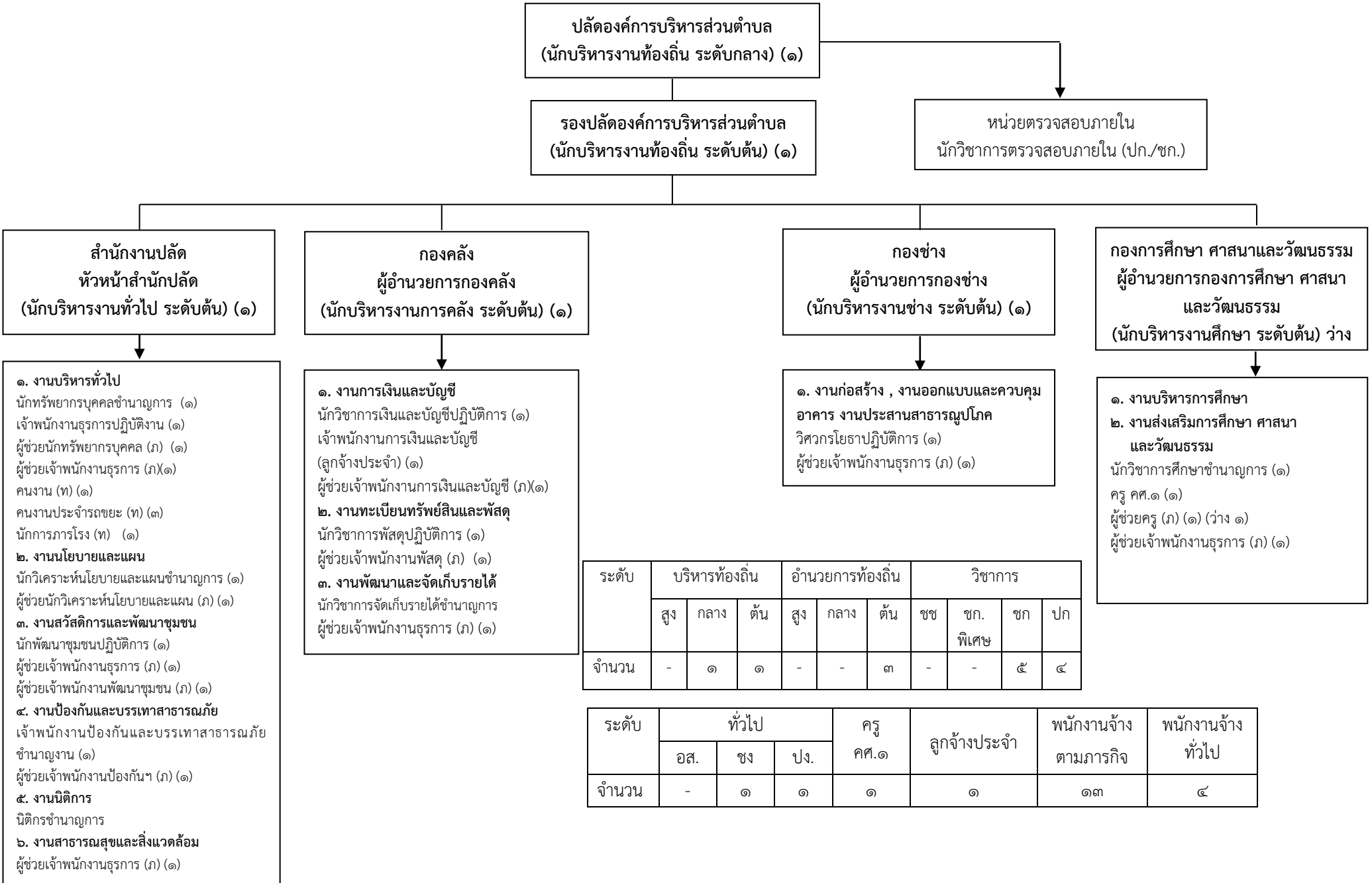


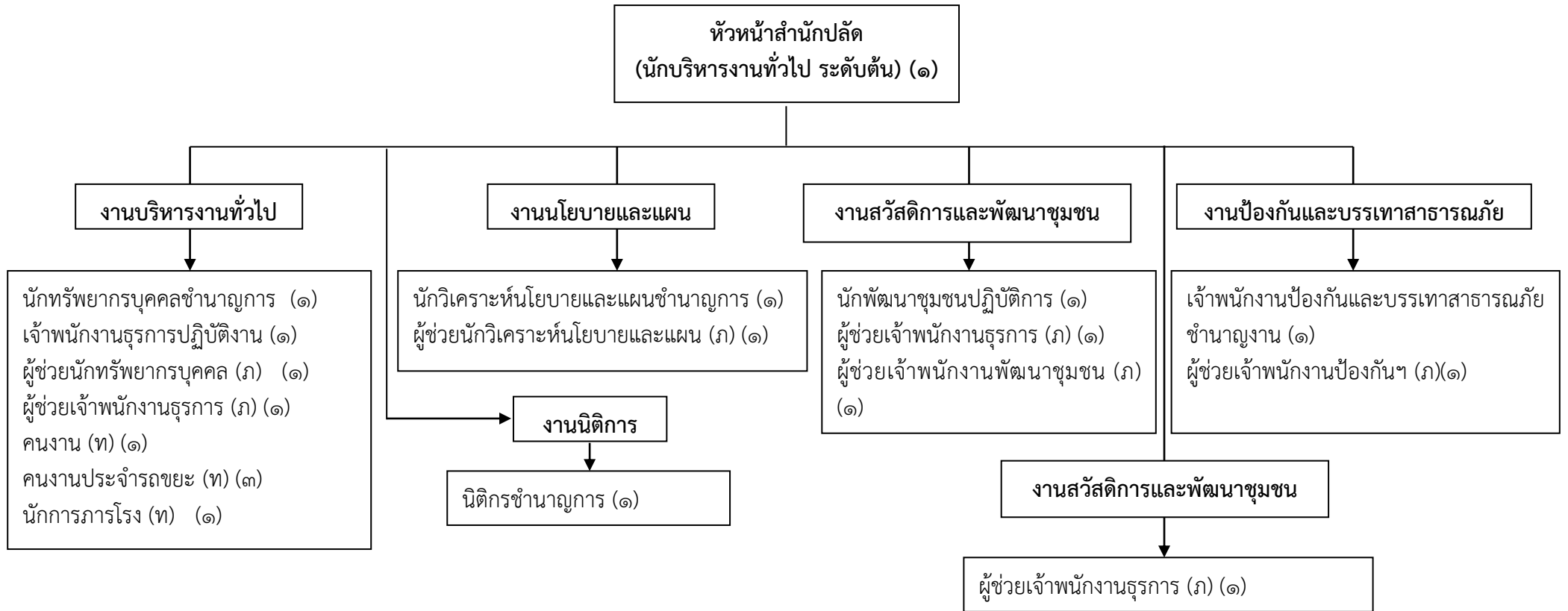
แผนภูมิโครงสร้างการแบ่งส่วนราชการและระดับตำแหน่ง ขององค์การบริหารส่วนตำบลคอนกระเบื้อง (ประเภทสามัญ)
ตามแผนอัตรากำลัง ๓ ปี



ระดับ	บริหารท้องถิ่น			อำนวยการท้องถิ่น			วิชาการ			
	สูง	กลาง	ต้น	สูง	กลาง	ต้น	ชช	ชก. พิเศษ	ชก	ปก
จำนวน	-	๑	๑	-	-	๓	-	-	๕	๔

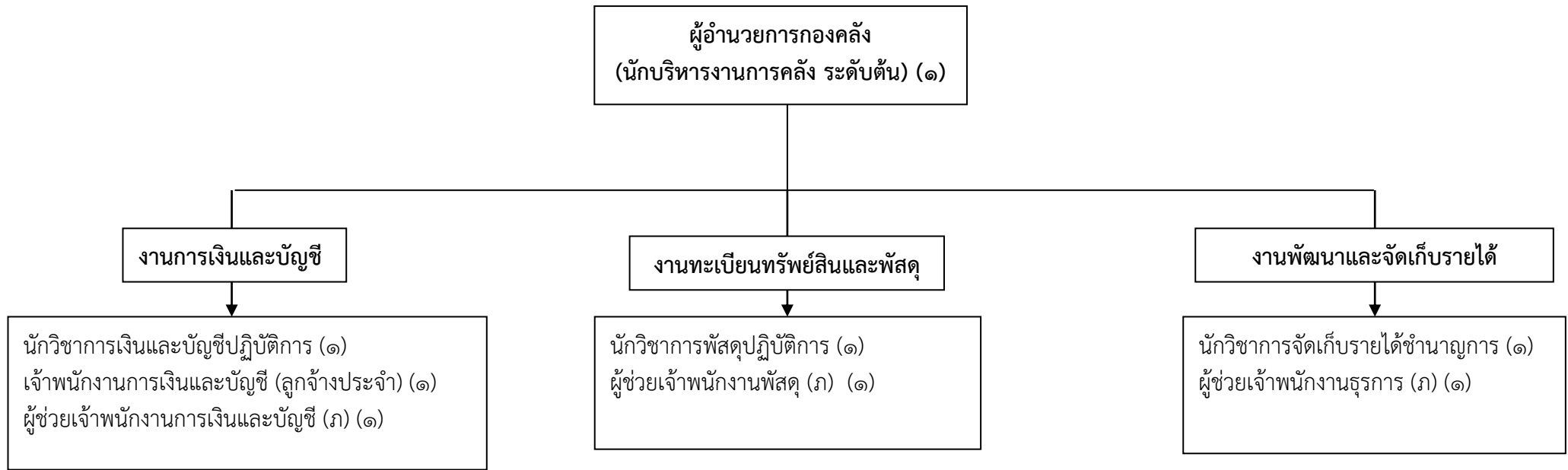
ระดับ	ทั่วไป			ครู คศ.๑	ลูกจ้างประจำ	พนักงานจ้าง ตามภารกิจ	พนักงานจ้าง ทั่วไป
	อส.	ชง	ปง.				
จำนวน	-	๑	๑	๑	๑	๑๓	๔

โครงสร้างส่วนราชการของสำนักงานปลัด องค์การบริหารส่วนตำบลดอนกระเบื้อง



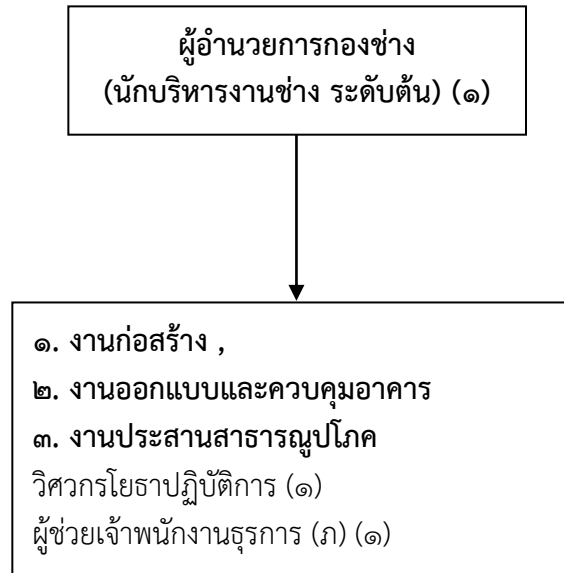
ระดับ	บริหารท้องถิ่น			อำนวยการท้องถิ่น			วิชาการ				ทั่วไป			ลูกจ้างประจำ	พนักงานจ้างตามภารกิจ	พนักงานจ้างทั่วไป
	สูง	กลาง	ต้น	สูง	กลาง	ต้น	ชช.	ชก.พิเศษ	ชก.	ปก.	อส.	ชง.	ปง.			
จำนวน	-	-	-	-	-	๑	-	-	๓	๑	-	๑	๑	-	๗	๔

โครงสร้างส่วนราชการของกองคลัง องค์การบริหารส่วนตำบลดอนกระเบื้อง



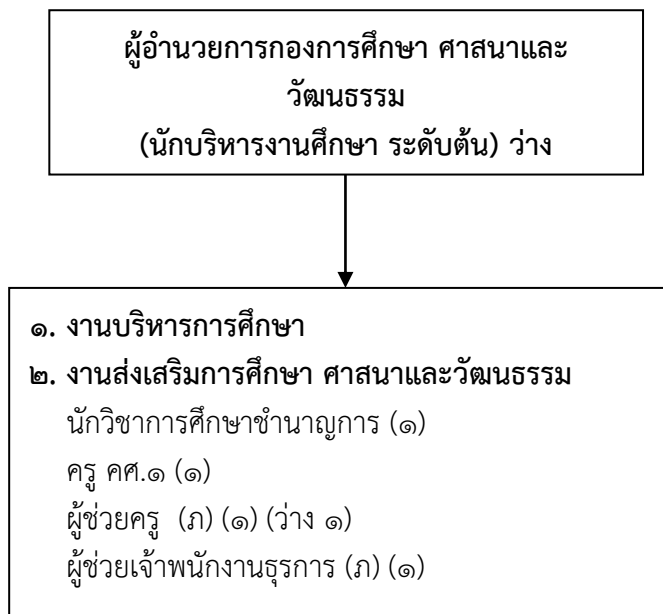
ระดับ	บริหารท้องถิ่น			อำนวยการท้องถิ่น			วิชาการ				ทั่วไป			ลูกจ้างประจำ	พนักงานจ้างตามภารกิจ	พนักงานจ้างทั่วไป
	สูง	กลาง	ต้น	สูง	กลาง	ต้น	ชช.	ชก.พิเศษ	ชก.	ปก.	อส.	ชง.	ปง.			
จำนวน	-	-	-	-	-	๑	-	-	๑	๒	-	-	-	๑	๓	-

โครงสร้างส่วนราชการของกองช่าง องค์การบริหารส่วนตำบลดอนกระเบื้อง



ระดับ	บริหารท้องถิ่น			อำนาจการท้องถิ่น			วิชาการ				ทั่วไป			ลูกจ้างประจำ	พนักงานจ้างตามภารกิจ	พนักงานจ้างทั่วไป
	สูง	กลาง	ต้น	สูง	กลาง	ต้น	ชช.	ชก.พิเศษ	ชก.	ปก.	อส.	ชง.	ปง.			
จำนวน	-	-	-	-	-	๑	-	-	-	๑	-	-	-	-	๑	-

โครงสร้างส่วนราชการของกองการศึกษา ศาสนาและวัฒนธรรม องค์การบริหารส่วนตำบลดอนกระเบื้อง



ระดับ	บริหารท้องถิ่น			อำนวยการท้องถิ่น			วิชาการ				ทั่วไป			ครู (ครู คศ.๑)	พนักงานจ้างตามภารกิจ	พนักงานจ้างทั่วไป
	สูง	กลาง	ต้น	สูง	กลาง	ต้น	ชช.	ชก.พิเศษ	ชก.	ปก.	อส.	ชง.	ปง.			
จำนวน	-	-	-	-	-	-	-	-	๑	-	-	-	-	๑	๒	-